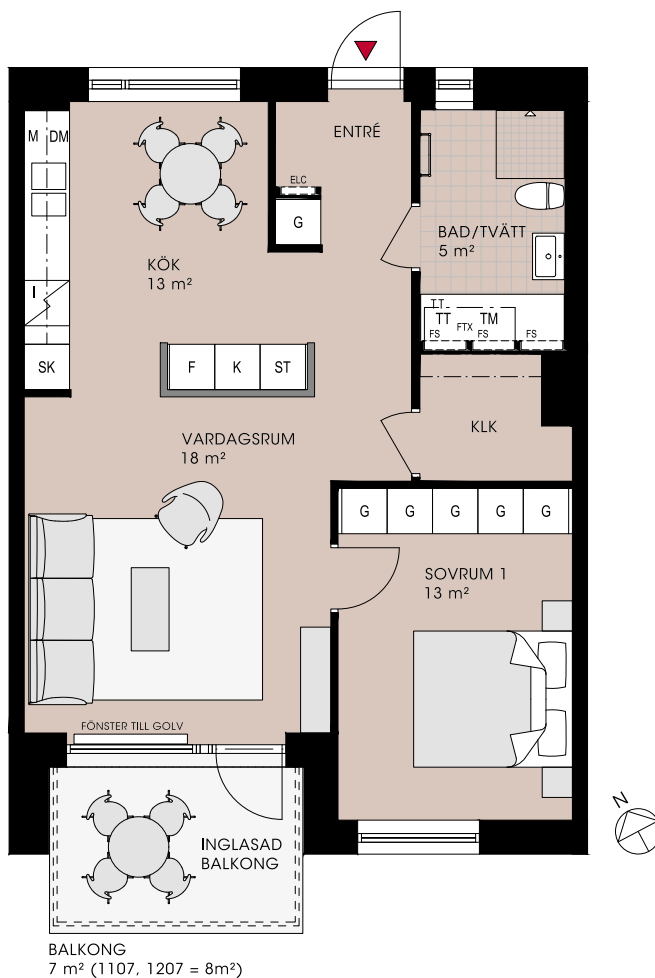


2 rum och kök 63 m²

1105, 1106, 1107, 1205,
1206, 1207

- Välplanerad tvåa med vardagsrum och sovrum mot gård
- Inglasad balkong i söderläge
- Separat klädkammare
- Badrum med ljusinsläpp samt tvättmaskin och torktumlare



K Kyl	ST Städsåp	- - - Avvikande rumshöjd
F Frys	TM Tvättmaskin	— Vägg går ej upp till tak
K/F Kyl/Frys	TT Torktumlare	KLK Klädkammare
DM Diskmaskin	KM Kombimaskin	ELC Elcentral
Induktionshäll	G Garderob	FS Fördelarskåp
Induktionshäll/Ugn	SG Skjutdörrsgarderob	VUK Vattenutkastare
U/M Ugn/mikro högskåp	Handduktork	FTX Lägenhetsaggregat
M Mikro i överskåp	- - - Överskåp	▲ Entré
SK Skafferi	- - - Klädstång	



Mindre avvikelser
i planlösningen
kan förekomma

