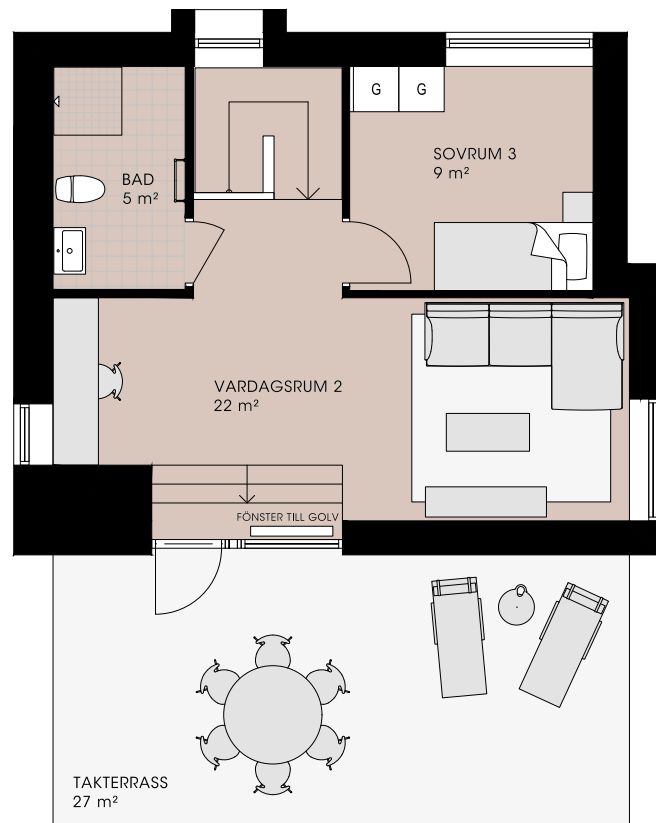
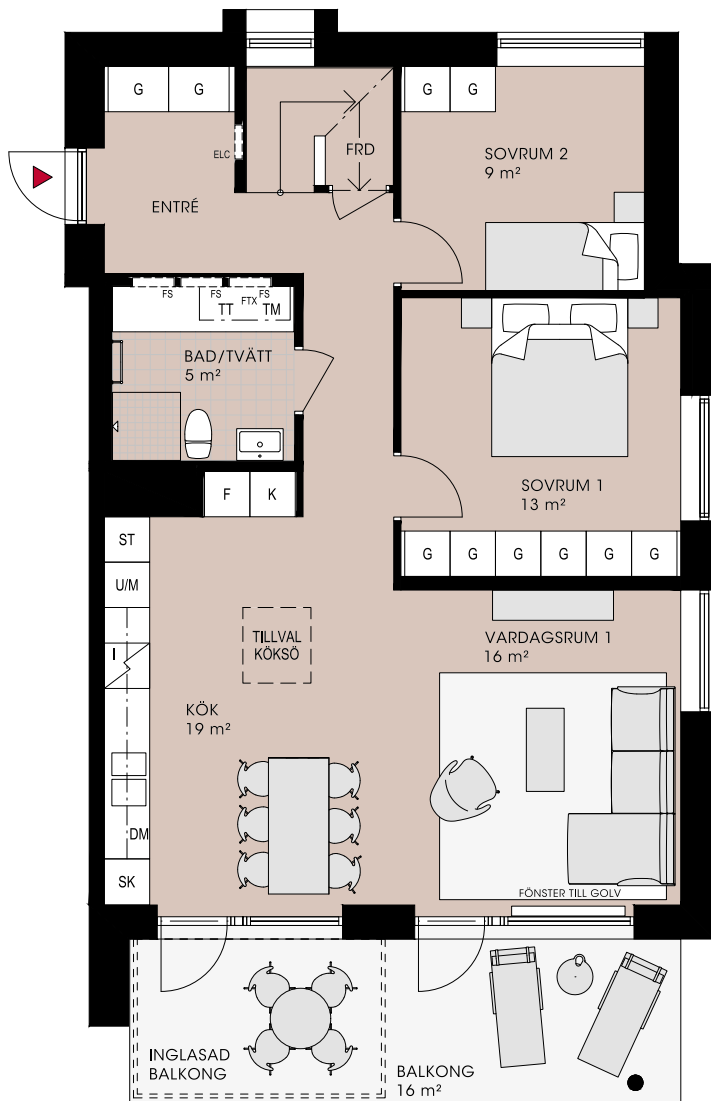


5 rum och kök 125 m²

1204

- Etagelägenhet med balkong i söderläge, delvis inglasad
- Stor takterrass
- Rymlig entré med bra förvaring
- Öppen planlösning mellan sociala rum
- Två vardagsrum, det ena med arbetshörna
- Två badrum, det ena med tvättmaskin och torktumlare



PLAN 2

PLAN 1

K Kyl	ST Städsåp
F Frys	TM Tvättmaskin
K/F Kyl/Frys	TT Torktumlare
DM Diskmaskin	KM Kombimaskin
Induktionshäll	G Garderob
Induktionshäll/Ugn	SG Skjutdörrsgarderob
U/M Ugn/mikro högskåp	Handduktstork
M Mikro i överskåp	Överskåp
SK Skafferi	Klädstång

- - - Avvikande rumshöjd
- Vägg går ej upp till tak
- KLK Klädkammare
- ELC Elcentral
- FS Fördelarskåp
- VUK Vattenutkastare
- FTX Lägenhetsaggregat
- ▲ Entré



Mindre avvikelser
i planlösningen
kan förekomma

